



FEDERAZIONE
ITALIANA
SPORT
ORIENTAMENTO

BULLETIN 2

(aggiornato il 20 maggio 2022)

COPPA ITALIA LONG

Foresta del Cansiglio, 5 giugno 2022

COMITATO ORGANIZZATORE

- Direttore di gara: Edoardo Tona
- Delegato Tecnico: Dario D'Amico
- Tracciatore: Federico Venezian
- Controllore: Luca Rosato
- Segreteria: Chiara Sanzovo
- Partenza: Ercole Pin, Giuliano Visintin
- Arrivo: Agostino Bernardi
- Speaker: Stefano Galletti
- Premiazioni: Renato Baggio, Mauro Tona

PROGRAMMA

Sabato 4 giugno 2022

- 13.00 apertura segreteria presso la Coppa Italia Sprint a Treviso

Domenica 5 giugno 2022

- Ore 9.00 apertura segreteria
- Ore 10.00 prima partenza
- Ore 14.30 premiazioni

MAPPA

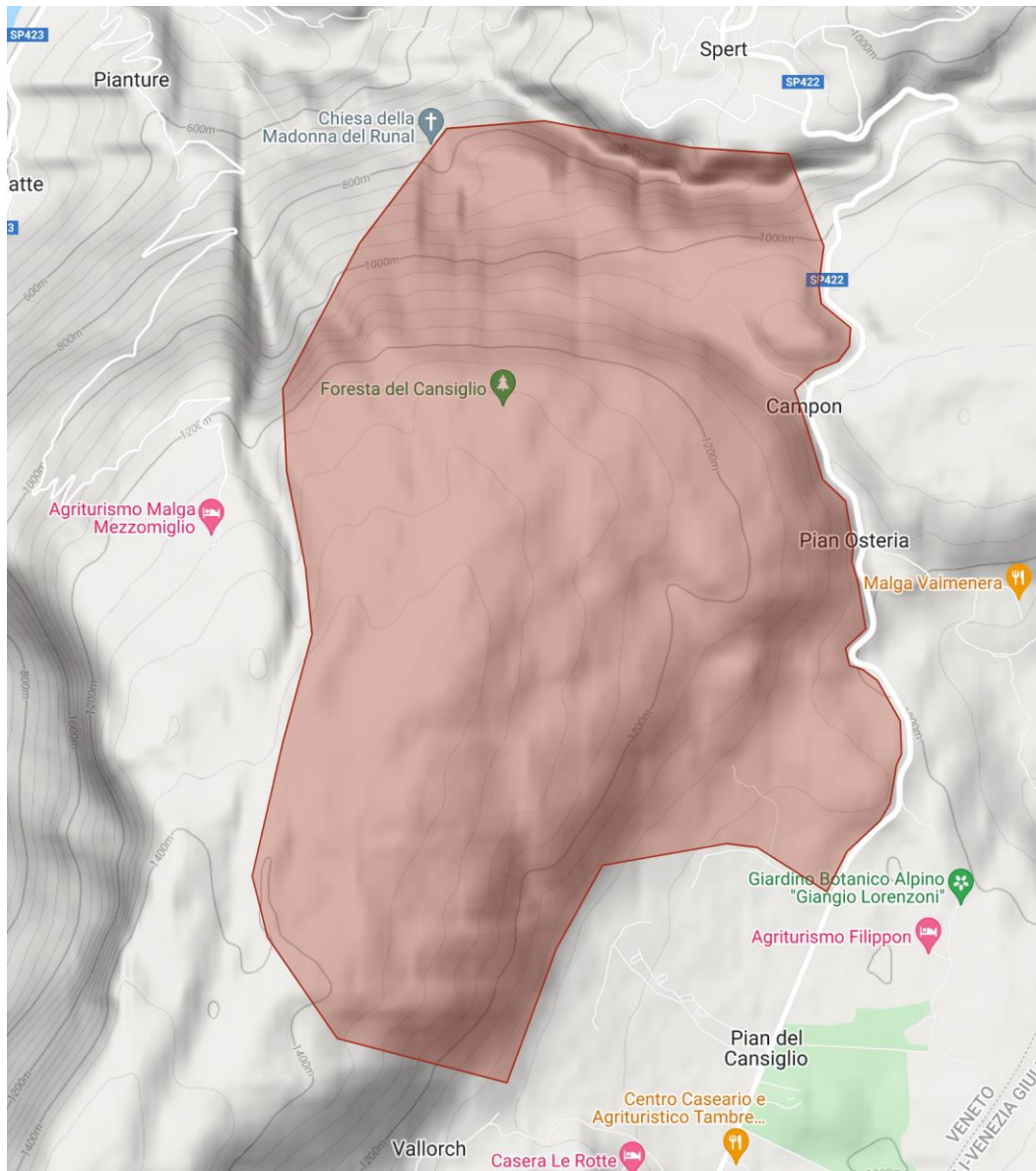
Foresta del Cansiglio - Taffarel omologata CO1179. Utilizzata per la Coppa del Mondo Long il 30 settembre 2021, la mappa esistente è disponibile sul sito web della gara.

Simbologia ISOM2017. Equidistanza 5 metri, verranno utilizzate le scale 1:7.500, 1:10.000 e 1:15.000. Stampa laser CMYK in formato A4 e 34x25 su carta blueback. In caso di maltempo saranno disponibili buste di plastica in partenza.

TERRENO GARA

Terreno carsico di media/veloce percorribilità con molti movimenti del terreno, non troppo sassoso. Si consigliano scarpe chiodate. In generale si chiede di prestare attenzione alle insidie del terreno.

AREA DI EMBARGO



RISTORO

In zona gara saranno presenti due ristoranti di acqua a disposizione delle categorie più lunghe. All'arrivo sarà disponibile un ristoro completo.

ASSISTENZA MEDICA

Sarà possibile richiedere assistenza medica sia all'arrivo sia in partenza e nei ristoranti in bosco. Ricordiamo che in caso si noti qualcuno che necessita di assistenza è obbligatorio interrompere la propria gara e prestare soccorso.

CAMPEGGIO E AREA CAMPER

In tutta l'area del Cansiglio è vietato campeggiare la notte. È presente un'area camper a **pagamento** (con acqua, elettricità e scarichi) in centro alla piana ([46.06689, 12.40278](#)). Fuori da quest'area c'è divieto di sosta per i camper.

PARCHEGGI

Saranno disponibili parcheggi a una distanza variabile da 10-20 minuti (1-2 km) dall'arrivo. Si veda la planimetria seguente. Coordinate per il navigatore: [46.07038, 12.39602](#).



PAGAMENTI

I pagamenti dovranno pervenire (possibilmente uno per società) via bonifico a:

Orienteering Tarzo a.s.d.

Indirizzo: Via Cesare Battisti, 12 - 31020 Tarzo (TV)

IBAN: **IT18L0890462131008000008533**

BIC/SWIFT: CCRITIT2TPRE

In alternativa sarà possibile pagare con carte di credito o debito presso la segreteria.

Le quote sono visibili negli elenchi iscritti per società, di seguito le quote per categoria:

- 7.00 € - MW 10, MW 12, MW 14, MW 16, Direct, Esordienti;
- 15.00 € - Altre categorie;
- 1.50 € - Noleggio Sicard (no SIAC).

PETTORALI

Nelle buste di società sarà consegnato un pettorale con riportato il numero e l'orario di partenza di ogni atleta. È obbligatorio indossarlo in maniera visibile senza coprirne alcuna parte. In segreteria sono a disposizione aghi di sicurezza.

I pettorali saranno gli stessi utilizzati anche nella gara del giorno precedente a Treviso.

PARTENZA

Ci saranno due partenze: una "alta" a 1,8km con 270m di dislivello (40 minuti), una "bassa" a 1,3km con 25m di dislivello (15 minuti). Nella partenza "alta" sarà disponibile acqua e il trasporto indumenti in caso di maltempo. Entrambe le partenze saranno di tipo delayed (svedese) il punto K che rappresenta il triangolo è a breve distanza dalla consegna mappa (60 metri per la partenza alta e 10 metri per la partenza bassa).

Le categorie Esordienti, Direct, MW10 potranno partire liberamente con punching start dalle 10.00 alle 12.00.

Partenza Alta

Categorie:

MW 14, MW 16, MW 18, MW 20,
MW Elite, MW A, MW B, MW C,
MW 35, MW 40, MW 45, MW 50,
MW 55, M 60, M 65.

Servizi esterni:

Acqua

Trasporto indumenti (in caso di maltempo)
SIAC battery test

-3
Chiamata Clear, Check, SIAC Test

-2
Descrizioni punto Mappa bianca

-1
Mappe

Partenza Bassa

Categorie:

Punching start: Esordienti, Direct, MW 10,
Partenza in griglia: MW 12, W 60, W 65, MW 70, MW 75.

Servizi esterni:

Descrizioni punto
SIAC battery test

-2
Chiamata Clear, Check, SIAC Test Mappa bianca

-1
Mappe Start punch

DESCRIZIONE PUNTI

Disponibile in partenza per tutte le categorie. Sarà in formato testuale per Esordienti e MW10.

SERVIZI IGIENICI

Nei pressi dell'arrivo saranno installati 6 wc chimici. In partenza non ci sono servizi igienici.

MODIFICHE DI SICARD/SIAC

Si prega di comunicare in segreteria, prima della propria partenza, eventuali modifiche alla propria Sicard/SIAC rispetto a quella indicata nel pettorale (la modifica è gratuita).

CRONOMETRAGGIO

Sarà utilizzato il sistema Sportident con Air+ attivo, anche nelle stazioni di Finish. Potrà anche essere utilizzata la punzonatura Sportident classica. Non sono disponibili SIAC a noleggio. Il codice del punto di controllo è presente solo sulle stazioni. In caso di stazione non funzionante è obbligatorio effettuare la punzonatura manuale e mostrare la propria carta all'arrivo.

LUNGHEZZE DEI PERCORSI

Cat.	Lungh. (km)	Disl. (m)	Partenza	Scala
ESO	1,9	100	Bassa	1:7500
M10	1,9	100	Bassa	1:7500
M12	2,3	125	Bassa	1:7500
M14	4,1	90	Alta	1:10000
M16	5,5	130	Alta	1:10000
M18	7	205	Alta	1:10000
M20	10,1	250	Alta	1:15000
M35	10,1	250	Alta	1:15000
M40	8,6	205	Alta	1:10000
M45	7	205	Alta	1:10000
M50	6,4	175	Alta	1:10000
M55	6	155	Alta	1:10000
M60	5,9	140	Alta	1:10000
M65	4,8	110	Alta	1:10000
M70	4	175	Bassa	1:7500
M75	4	175	Bassa	1:7500
MA	8,6	205	Alta	1:10000
MB	5,5	130	Alta	1:10000
MC	4,1	90	Alta	1:10000
ME	16,1	440	Alta	1:15000

Cat.	Lungh. (km)	Disl. (m)	Partenza	Scala
DIRECT	2,6	125	Bassa	1:7500
W10	1,9	100	Bassa	1:7500
W12	2,3	125	Bassa	1:7500
W14	3,7	70	Alta	1:10000
W16	4,7	100	Alta	1:10000
W18	5,6	120	Alta	1:10000
W20	6,4	175	Alta	1:15000
W35	5,9	140	Alta	1:10000
W40	5,6	120	Alta	1:10000
W45	4,2	90	Alta	1:10000
W50	4,2	90	Alta	1:10000
W55	4,3	55	Alta	1:10000
W60	3,2	140	Bassa	1:7500
W65	3,1	135	Bassa	1:7500
W70	2,7	110	Bassa	1:7500
W75	2,7	110	Bassa	1:7500
WA	6	155	Alta	1:10000
WB	4,7	100	Alta	1:10000
WC	3,7	70	Alta	1:10000
WE	10,3	265	Alta	1:15000

ACCOMPAGNATORI MW10 ED ESORDIENTI

Nella categoria MW10 è consentito un accompagnatore ombra purché intervenga solo in caso di necessità. I bambini non ancora in grado di leggere la mappa in autonomia devono iscriversi in Esordienti (senza classifica) dove è invece consentita la partecipazione in piccoli gruppi.

Essendo aree di gara differenti, è consentito a eventuali genitori con partenza "alta" di accompagnare i figli nel percorso MW10/Esordienti prima della propria gara. Si raccomanda di pianificare con cura i tempi e di non sottovalutare la distanza delle partenze, onde evitare di arrivare in ritardo.

TEMPO MASSIMO

I concorrenti che intendono ritirarsi sono obbligati a punzonare la stazione di finish (per spegnere l'eventuale SIAC) e comunicarlo al giudice di arrivo. Il tempo massimo è di 3 ore. Dopo 3 ore dalla partenza dell'ultimo concorrente inizierà la raccolta dei punti.

DEPOSITO MAPPE

Dopo l'arrivo ogni concorrente dovrà depositare la propria mappa nella busta della propria società. I responsabili di società potranno ritirare le mappe dopo l'ultima partenza, attendere l'annuncio dello speaker.

PREMIAZIONI

Si terrà una cerimonia di premiazione per le prime 3 posizioni di tutte le categorie.