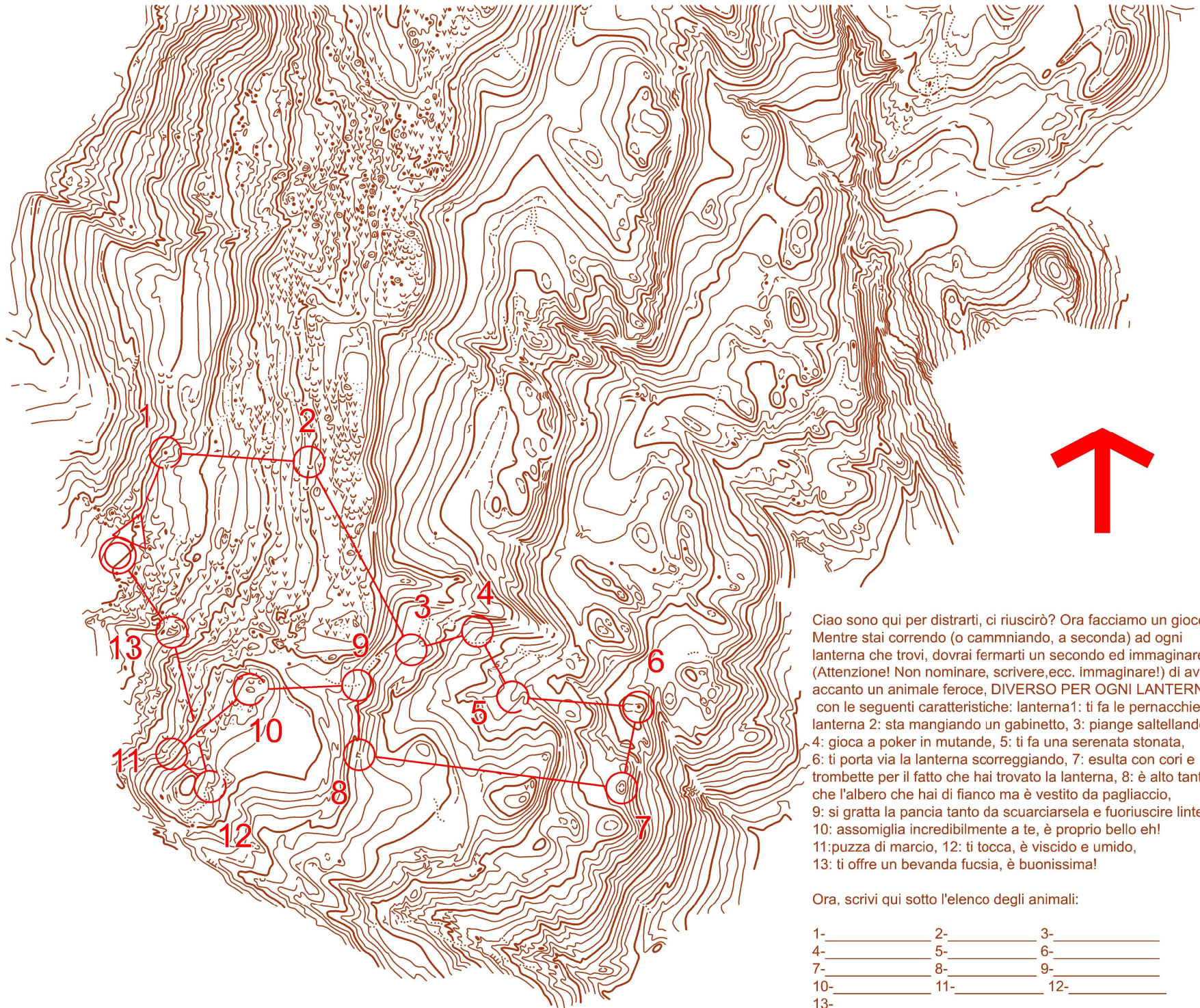


LUNGO		3,2 km	
1	101	●	
2	102	✈	
3	103	T	
4	104	▲	
5	105	⚡	✕
6	106	●	
7	107	○	
8	108	☺	⌊
9	109	⋯	↗
10	110	○	
11	111	⋯	✓
12	112	⋯	↗
13	113	○	

180 m



Ciao sono qui per distrarti, ci riuscirò? Ora facciamo un gioco. Mentre stai correndo (o cammiando, a seconda) ad ogni lanterna che trovi, dovrai fermarti un secondo ed immaginare (Attenzione! Non nominare, scrivere, ecc. immaginare!) di aver accanto un animale feroce, DIVERSO PER OGNI LANTERNA, con le seguenti caratteristiche: lanterna 1: ti fa le pemacchie, lanterna 2: sta mangiando un gabinetto, 3: piange saltellando, 4: gioca a poker in mutande, 5: ti fa una serenata stonata, 6: ti porta via la lanterna scorreggiando, 7: esulta con cori e trombette per il fatto che hai trovato la lanterna, 8: è alto tanto che l'albero che hai di fianco ma è vestito da pagliaccio, 9: si gratta la pancia tanto da scuarsi e fuoriuscire lintestino, 10: assomiglia incredibilmente a te, è proprio bello eh! 11: puzza di marcio, 12: ti tocca, è viscido e umido, 13: ti offre un bevanda fucsia, è buonissima!

Ora, scrivi qui sotto l'elenco degli animali:

- 1- _____ 2- _____ 3- _____
 4- _____ 5- _____ 6- _____
 7- _____ 8- _____ 9- _____
 10- _____ 11- _____ 12- _____
 13- _____

