

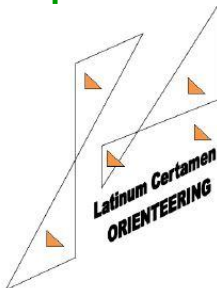


# COMUNICATO 2



**#HOP2017**

Highlands Open – 17<sup>a</sup> edizione



**#CPL2017**

Latinum Certamen – 23<sup>a</sup> edizione



FEDERAZIONE  
ITALIANA  
SPORT  
ORIENTAMENTO

**#ItaCup2017**

Coppa Italia 2017 – 3<sup>a</sup> & 4<sup>a</sup> tappa

19 – 21 Maggio 2017

Altopiano di Asiago

Turcio – Marostica – Monte Corno

## BENVENUTI

A nome del A.S.D. Erebus Orientamento Vicenza, sono molto lieto di dare il benvenuto ancora una volta a tutti voi per la 17<sup>a</sup> edizione dell'Highlands Open nell'Altopiano di Asiago. Dopo il successo della prima edizione nel 2008, le nazionali dei Paesi Latini torneranno ad Asiago per lottare duramente e dare il meglio per conquistare la prestigiosa Coppa dei Paesi Latini. Inoltre, durante queste gare, gli orientisti da tutte le regioni italiane lotteranno per la classifica finale della Coppa Italia. Non potremmo onorare al meglio questo importante evento se non dandovi l'opportunità di scoprire una molteplicità di fantastici posti: dal bosco tecnico del Turcio alla veloce sprint a Marostica, fino alla nuova mappa di Monte Corno, un'area estremamente impegnativa mai usata prima per l'orientering.

Adesso tutto è pronto e Highlands Open sta aspettando solo voi!

Spero che tutti i nostri sforzi saranno apprezzati e divertitevi più che potete.

Buona fortuna a tutti!

Renzo Donatello

Presidente A.S.D. Erebus Orientamento Vicenza

## COMITATO ORGANIZZATORE

Presidente: Renzo Donatello

Delegato tecnico FISO: Elvio Cereser

Direttore gara: Attilio Giacomazzi

Tracciatori: Simone Gambini (1° tappa), Cristian Bellotto (2° & 3° tappa)

Controllori: Eugenio Trevisan, Michela Ronda, Brenno Pastò

Segreteria e ufficio gare: Alice Dal Bello

Cartografia: Michele Cera

Elaborazione dati (IT): Federico Bruni

Responsabile partenza: Massimo Sartori

Responsabile arrivo: Renzo Donatello

Speakers: Paolo Mutterle, Stefano Raus

## **PROGRAMMA**

### **Giovedì 18 Maggio**

09.00-19.00 – Model Event – Turcio Est

### **Venerdì 19 Maggio**

09.00-13.00 – Model Event – Turcio Est

13.30– Ritrovo Rifugio Turcio ([45.8484784](tel:45.8484784),[11.5470782](tel:11.5470782))

15.00– Prima partenza della 1° tappa MIDDLE DISTANCE – Turcio

### **Sabato 20 Maggio**

10.00–CPL Meeting presso Sala convegni, Poli Museo della Grappa, Via Marconi 36, 36060, Schiavon (VI) ([45.701993](tel:45.701993),[11.6436603](tel:11.6436603))

13.00– Ritrovo alla Piazza degli Scacchi, Marostica ([45.7456883](tel:45.7456883),[11.6530997](tel:11.6530997))

15.00– Prima partenza della 2° tappa SPRINT DISTANCE – Marostica

18.00– Cerimonia di apertura CPL (ritrovo alle 17.45 al Castello Inferiore)

18.30– Cerimonia di premiazione (gare di venerdì e sabato)

### **Domenica 21 Maggio**

08.30– Ritrovo alla Baita Monte Corno ([45.8055982](tel:45.8055982),[11.5327073](tel:11.5327073))

10.00– Prima partenza della 3° tappa LONG DISTANCE – Monte Corno

A seguire– Cerimonia di premiazione

**L'Ufficio gare e la segreteria apriranno il giorno di ogni gara presso l'arena di gara:**

1° tappa Venerdì 19 Maggio 2017

13.30-16.30 Turcio

2° tappa Sabato 20 Maggio 2017

13.00-17.00 Marostica

3° tappa Domenica 21 Maggio 2017

08.30-14.00 Monte Corno

## **ISCRIZIONI**

-I tesserati FISO possono iscriversi alle gare attraverso la loro area riservata sul sito FISO

-Gli atleti stranieri possono iscriversi alle gare inviando una email a [info@erebusvicenza.it](mailto:info@erebusvicenza.it) indicando nome, cognome, categoria e il numero della SI card

-Ai fini della Coppa dei paesi Latini, ogni squadra nazionale può iscrivere fino a 6 atleti ufficiali per ogni gara (3 uomini e 3 donne) seguendo la procedura descritta sopra per gli atleti stranieri; ogni squadre nazionale potrà anche iscrivere altri atleti, che non saranno considerati per la classifica finale della Coppa dei Paesi Latini.

-Scadenza iscrizioni (per tutte le categorie eccetto Esordienti e Direct): Domenica

**#HOP2017**

14 Maggio alle 23.59

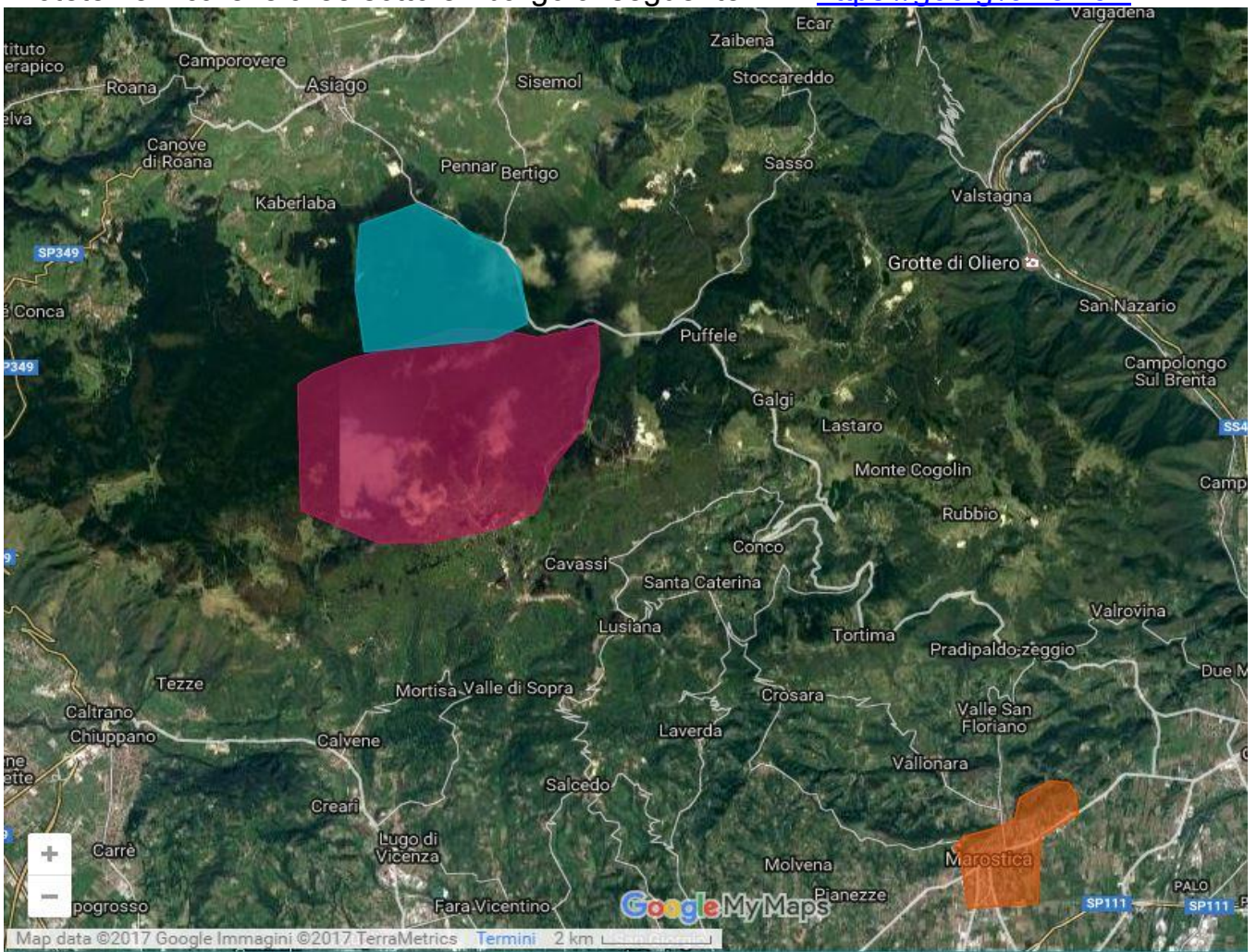
### QUOTE ISCRIZIONI

- 5€ per M/W 12, M/W14, M/W16, Esordienti
- 12€ per tutte le altre categorie
- Noleggio SI-card: € 1,50 per ogni gara

-Se non avete ancora pagato in anticipo tramite bonifico bancario, è possibile pagare in contanti all'Ufficio gare.

### AREE EMBARGATE

-Potete verificare le aree sotto embargo al seguente link: <https://goo.gl/aE8MJV>



## REGOLE LATINUM CERTAMEN - COPPA DEI PAESI LATINI 2017

-La Coppa dei Paesi Latini 2017 si compone di 3 tappe: MIDDLE DISTANCE (1° tappa), SPRINT DISTANCE (2° tappa) e LONG DISTANCE (3° tappa)

-Le categorie valide per la Coppa dei paesi Latini 2017 sono: MEN/WOMEN SENIOR; MEN/WOMEN JUNIOR (nati nel 1997 e prima); MEN/WOMEN CADET (nati nel 1999 e prima)

-Ogni nazione partecipante può iscrivere fino a 6 atleti ufficiali, 3 uomini e 3 donne, 1 per ogni categoria

-Una nazione entra in classifica quando almeno un atleta partecipa ad una gara

-La classifica sarà fatta considerando SOLO gli atleti ufficiali (escludendo altri atleti accompagnatori); i punteggi saranno assegnati per ognuna della 3 gare come segue (considerando  $n=n^{\circ}$  delle squadre nazionali iscritte):

Il 1° di ogni categoria riceverà  $n+1$  punti

Il 2° di ogni categoria riceverà  $n-1$  punti

Il 3° di ogni categoria riceverà  $n-2$  punti

In seguito ogni atleta riceverà 1 punto in meno del precedente fino a 1 punto

Gli atleti squalificati NON riceveranno punti

Esempio con 6 nazioni iscritte:

1°: 7 punti    2°: 5 punti    3°: 4 punti

4°: 3 punti    5°: 2 punti    6°: 1 punto

-In caso di pareggio, la classifica sarà determinata dal:

-n° di vittorie

-n° di secondi posti ecc.

## MODEL EVENT

-Sarà organizzato un model event che si terrà giovedì 18 (9:00-19:00) e venerdì 19 (9:00-13:00)

-Parcheggio e luogo in cui si possono trovare le mappe: Rifugio Turcio ([45.8484784,11.5470782](https://www.google.com/maps/place/45.8484784,11.5470782))

-Mappa: Turcio Est (esclusa la zona della mappa di gara del venerdì), scala 1:10.000, equidistanza 5 m

-Consiste in 8 punti di controllo in cui sono posizionate lanterne. Sequenza libera.

-Se siete interessati, vi chiediamo gentilmente di mandarci una e-mail a [info@erebusvicenza.it](mailto:info@erebusvicenza.it) indicando il numero di copie che desiderate acquistare.

## CATEGORIE

### Categorie italiane

TAPPA 1 Turcio	TAPPA 2 Marostica	TAPPA 3 Monte Corno
M/W 12	M/W 12	M/W 12
M/W 14	M/W YOUNG (13-16)	M/W 14
M/W 16	M/W JUNIOR (17-20)	M/W 16
M/W 18	M/W ELITE	M/W 18
M/W 20	M/W MASTER 35 (35-44)	M/W 20
M/W ELITE	M/W MASTER 45 (45-54)	M/W ELITE
M/W 35	M/W MASTER 55 (55-64)	M/W 35
M/W 40	M/W MASTER 65 (above 65)	M/W 40
M/W 45	M/W B	M/W 45
M/W 50	Esordienti	M/W 50
M/W 55	Direct	M/W 55
M/W 60		M/W 60
M/W 65		M/W 65
M/W 70		M/W 70
M/W 75		M/W 75
M/W A		M/W A
M/W B		M/W B
M/W C		M/W C
Esordienti		Esordienti
Direct		Direct

### Categorie della Coppa dei paesi Latini

M/W SENIOR ⇔ SM/SF

M/W JUNIOR (nati nel 1997 e prima) ⇔ JM/JF

M/W CADET (nati in 1999 e prima) ⇔ CM/CF

### Sistema di punzonatura

-In tutte le manifestazioni sarà utilizzato il sistema di punzonatura e di cronometraggio SPORTident. In ogni punto di controllo, troverai, insieme con la lanterna, una stazione SPORTident da punzonare e un punzone da usare se lo SPORTident non funziona (in questo caso devi punzonare sulla mappa).

-Gli atleti possono usare o la propria Si-card o noleggiarla a €1,50 per ogni gara (dovrai lasciare la tua ID come cauzione). Se usi una Si-card noleggiata, devi restituirla all'elaborazione dati dopo la tua ultima gara; dimenticarsi di restituire la Si-card o la sua perdita, comporterà il pagamento di un'ammenda di €30.

## PROCEDURA DI PARTENZA E ARRIVO

-Gli atleti saranno chiamati da un giudice di partenza al primo box di pre-partenza 4 minuti prima del proprio orario di partenza, raccomandiamo di arrivare in tempo

-Si passerà poi al box dei -3 minuti in cui sarà possibile fare il CLEAR e il CHECK della SI-card

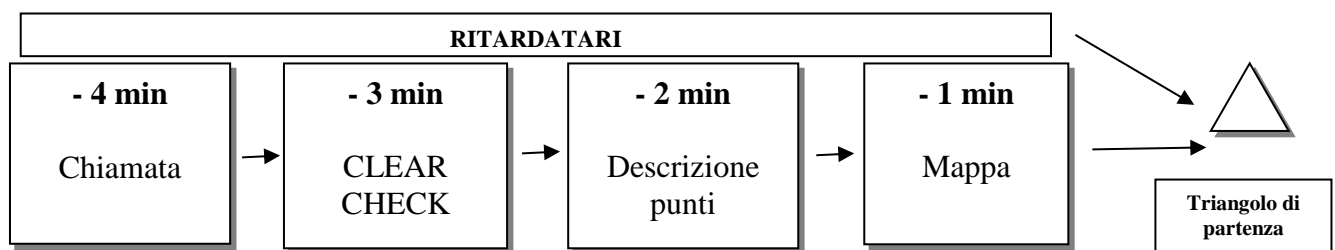
-Successivamente, al box dei -2 minuti, sarà disponibile la descrizione punti; un membro dello staff ti aiuterà in caso di bisogno

-Spostandosi al box dei -1 minuto, gli atleti dovranno posizionarsi davanti al contenitore della propria mappa **SENZA** prenderla; un giudice di partenza controllerà che la corretta procedura sia rispettata da ogni atleta. Qui, in caso di cattivo tempo e anche se lo volete, potrai anche coprire la tua mappa con una busta di plastica (le mappe saranno comunque stampare su carta impermeabile).

Prego nota che le categorie della Coppa dei Paesi Latini avranno un contenitore mappe separato, segnato da un pannello indicante la categoria in sfondo azzurro

-Il conto alla rovescia parte a -5 secondi con 5 brevi beep, seguiti da uno più lungo che è il segnale di partenza: gli atleti potranno quindi prendere la loro mappa e andare al triangolo della partenza

-nel caso un atleta sia in ritardo, dovrà seguire un corridoio separato e dirlo immediatamente ai giudici di partenza



-Giungendo alla linea d'arrivo, ogni atleta deve essere pronto a punzonare la stazione d'arrivo; il tempo d'arrivo sarà determinato dalla punzonatura di tale stazione.

-Successivamente ogni atleta dovrà immediatamente andare all'elaborazione dati, vicino all'arrivo, per scaricare la Si-card; in caso di punzonature mancanti, sarà data all'atleta la spiegazione dell'errore.

**OGNI SINGOLO ATLETA, anche se intenzionato a ritirarsi, DEVE PASSARE ALL'ELABORAZIONE DATI PER SCARICARE LA SI-CARD!!**

## **KINDERGARTEN**

Un servizio di kindergarten per bambini sarà disponibile durante le gare di sabato e domenica.

## **ALLOGGI**

Prego contattare la seguente associazione:

IAT Bassano del Grappa

Piazza Garibaldi 34

36061 Bassano del Grappa (VI)

e-mail: [iat.bassano@comune.bassano.vi.it](mailto:iat.bassano@comune.bassano.vi.it)

qui potrai trovare più informazioni e costantemente scaricare le offerte

## **FUORI-GARE: PROGRAMMA CULTURALE**

Per gli atleti delle squadre della Coppa dei Paesi Latini, un programma culturale bastato su 2 possibili offerte sarà disponibile al di fuori delle gare. Ulteriori informazioni saranno pubblicate in un volantino separato che sarà disponibile online al sito dell'evento e sarà stampato e consegnato dopo la registrazione della squadra all'Ufficio gara.



# DETTAGLI SULLE GARE

1^ TAPPA – 19 Maggio 2017

1^ TAPPA COPPA DEI PAESI LATINI – MIDDLE DISTANCE

TURCIO

## Programma

09.00-13.00 – Model Event – Turcio Est

13.30– Ritrovo presso Rifugio Turcio ([45.8484784,11.5470782](#))

15.00– Prima partenza della 1° tappa MIDDLE DISTANCE – Turcio

## Mappa di gara

Turcio-Asiago - Scala: 1:10.000 - Equidistanza: 5mt

Realizzazione: 2010 – Aggiornamento: Maggio 2017 – Omologazione FISO n° 730

Cartografata da Sergey Skripko & Sergey Pozdeev secondo ISOM 2000

## Percorsi e categorie

Categorie	Lunghezza (km)	Dislivello (m)	N° punti
M 12	1,9	45	9
M 14	2,6	55	12
M 16	3,5	85	12
M 18-CM	3,6	105	14
M 20-JM	3,6	130	12
M ELITE-SM	4,7	150	15
M A	3,6	130	12
M B	3,5	85	12
M C	2,6	55	12
M 35	3,6	130	12
M 40	3,6	130	12
M 45	3,6	105	14
M 50	3,6	105	14
M 55	3,5	85	12
M 60	3,5	85	12
M 65	3,4	80	12
M 70	3,4	80	12
M 75	3,4	80	12
W 12	1,9	45	9
W 14	2,6	55	12
W 16	3,4	80	12
W 18-CF	3,5	85	12
W 20-JF	3,6	105	14
W ELITE-SF	3,6	130	12
W A	3,6	105	14
W B	3,4	80	12
W C	2,6	55	12
W 35	3,6	105	14
W 40	3,6	105	14
W 45	3,5	85	12
W 50	3,5	85	12
W 55	3,4	80	12
W 60	3,4	80	12
W 65	2,6	55	12
W 70	2,6	55	12
W 75	2,6	55	12
Esordienti	1,6	30	7
Direct	3,5	85	12

#HOP2017

## Terreno

Classico terreno carsico, ricco di dettagli rocciosi, depressioni e buche; in generale, non molto collinare, con qualche pendio moderatamente ripido per i percorsi più lunghi. La percorribilità è generalmente abbastanza buona, come la visibilità, eccetto in alcune zone limitate dove la velocità di navigazione potrebbe risultare ridotta

## Note speciali

-Come comunicato precedentemente, alcuni percorsi saranno accorpati in base al numero di iscritti; le informazioni riguardo le precise categorie accorpate saranno pubblicate sul sito [www.erebusvicenza.it/highlandsopen](http://www.erebusvicenza.it/highlandsopen) dopo la scadenza delle iscrizioni. Questi accorpamenti non coinvolgeranno le categorie della Coppa dei Paesi Latini.

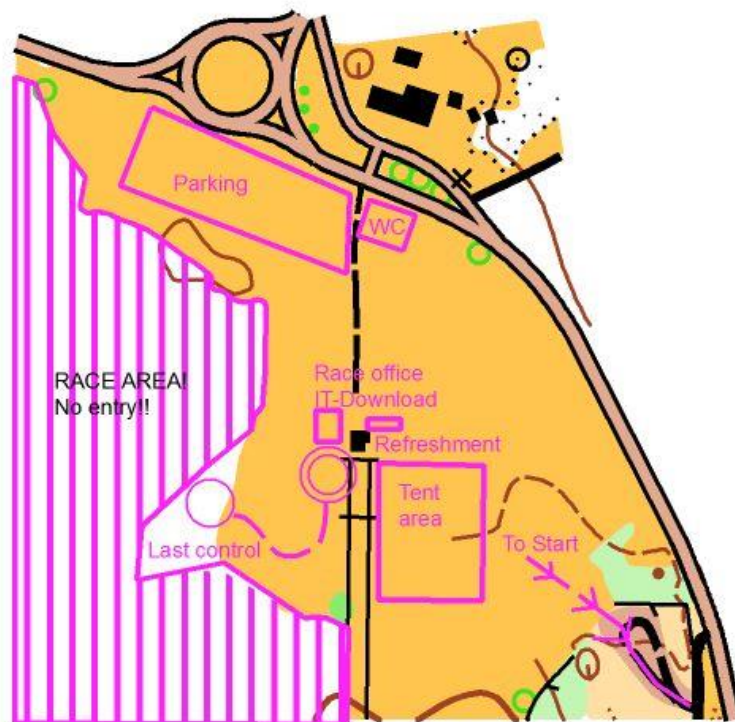
-Il parcheggio sarà disponibile vicino all'Arena e di fronte al Rifugio Turcio

-La partenza è a 10 minuti al passo dall'Arena

-È assolutamente vietato attraversare la strada a nord durante la gara (essa rappresenta il confine nord della mappa)

-In una zona limitata a nord-est della mappa, è stato eseguito un recentissimo disboscamento; prestare attenzione ai rami a terra che possono ridurre sensibilmente la velocità di navigazione. L'area non sarà segnata sulla mappa, ma si potrà vedere la sua estensione in zona partenza

- C'è una grande presenza di buche rocciose, alcune (poche) molto profonde; le più pericolose saranno delimitate al fine di renderle immediatamente riconoscibili



**2^ TAPPA – 20 Maggio 2017**

**2^ TAPPA COPPA DEI PAESI LATINI – SPRINT**

**3^ TAPPA COPPA ITALIA – SPRINT**

**3^ TAPPA “SUUNTO Sprint Race Tour”**

## **MAROSTICA**

### **Programma**

13.00– Ritrovo presso Piazza degli Scacchi, Marostica ([45.7456883,11.6530997](https://www.google.com/maps/place/45.7456883,11.6530997))

15.00– Prima partenza 2° tappa SPRINT DISTANCE – Marostica

18.00– Cerimonia di apertura CPL (ritrovo alle 17.45 al Castello Inferiore)

18.30– Cerimonia di premiazione (gare di venerdì e sabato)

### **Mappa di gara**

Marostica - Scala: 1:4.000 - Equidistanza: 2,5mt

Mappa rinnovata!! - Omologazione FISO n° 1035

Cartografata da Michele Cera secondo ISSOM 2007

### **Percorsi e categorie**

Categorie	Lunghezza* (km)	Dislivello (m)	N° punti
M 12	2,0	0	13
M YOUNG	3,1	10	18
M JUNIOR	3,5	30	21
M ELITE	3,7	35	22
M MASTER 35	3,1	15	16
M MASTER 45	3,1	15	16
M MASTER 55	3,0	15	16
M MASTER 65	2,2	10	12
M B	3,0	15	16
CM	3,5	30	21
JM	3,5	30	21
SM	3,7	35	22
W 12	2,0	0	13
W YOUNG	2,6	10	15
W JUNIOR	3,0	15	16
W ELITE	3,0	30	20
W MASTER 35	2,6	10	15
W MASTER 45	2,2	10	12
W MASTER 55	2,1	5	12
W MASTER 65	2,1	5	12
W B	2,1	5	12
CF	3,0	15	16
JF	3,0	15	16
SF	3,0	30	20
Esordienti	2,0	0	13
Direct	3,1	10	18

\*calcolata sulla scelta di percorso migliore

## Terreno

Area urbana molto veloce, alternata a parchi con un'ottima visibilità; una piccola parte della gara si svilupperà dentro al centro storico. Brevi salite solo per le categorie più lunghe

## Note speciali

-Durante la gara, **NON** ci saranno strade chiuse al traffico; vi raccomandiamo di prestare estrema attenzione

-Il parcheggio si trova a sud-ovest dell'Arena ([45.744182,11.653023](https://www.google.com/maps/place/45.744182,11.653023)); dovrai seguire il tratto obbligatorio indicato nella immagine sottostante



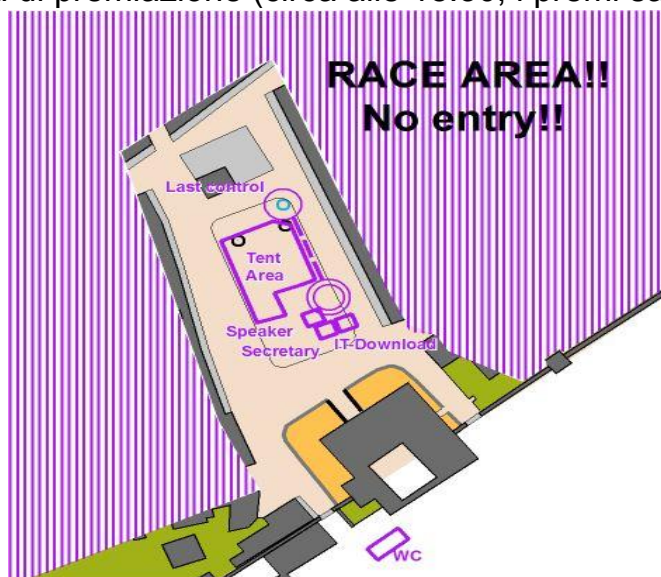
-Per i camper e i furgoni, vi suggeriamo questo parcheggio alternativo ([45.7430541,11.6578055](https://www.google.com/maps/place/45.7430541,11.6578055))

-La partenza è a 20 minuti al passo dall'Arena; andando in partenza, ci sarà una strada da attraversare, prestare estrema attenzione e seguire le indicazioni date dal personale competente

-Come si può vedere dall'immagine, l'area attorno all'Arena in Piazza degli Scacchi è zona gara; è vietato entrare in questa area prima della partenza; gli atleti che

entreranno in questa area prima della loro partenza saranno squalificati

-Dopo la gara, si terrà la cerimonia di apertura CPL: gli atleti delle squadre nazionali dovranno essere di fronte al Castello Inferiore entro le 17:45; la parata delle squadre nazionali inizierà alle 18:00 dal Castello Inferiore alla Piazza degli Scacchi, dove seguirà la cerimonia di premiazione (circa alle 18:30; i premi saranno dati per la 1° e 2° tappa)



### 3^ TAPPA – 21 Maggio 2017

### 3^ TAPPA COPPA DEI PAESI LATINI – LONG DISTANCE

### 4^ TAPPA COPPA ITALIA – LONG DISTANCE

### MONTE CORNO

#### Programma

08.30– Ritrovo presso Baita Monte Corno ([45.8066198,11.5321534](https://www.google.com/maps/place/45.8066198,11.5321534))

10.00– Prima partenza 3° tappa LONG DISTANCE – Monte Corno

A seguire– cerimonia di premiazione

#### Mappe di gara

Monte Corno - Scala: 1:15.000/1:10.000/1:7500

Equidistanza: 5mt

NUOVA MAPPA!!! - Omologazione FISO n° 1034

Cartografata da Marcello Pradel secondo ISOM 2000

#### Percorsi e categorie

Categorie	Lunghezza (km)	Dislivello (m)	N° punti
M 12	2,3	70	9
M 14	3,2	100	14
M 16	4,8	220	17
M 18-CM	5,9	280	20
M 20-JM	7,7	365	24
M ELITE-SM	10,6	520	31
M A	6,6	320	21
M B	4,8	220	17
M C	3,2	100	14
M 35	8,0	395	24
M 40	6,6	320	21
M 45	5,8	270	17
M 50	5,0	250	18
M 55	4,8	245	15
M 60	4,2	220	15
M 65	3,3	160	14
M 70	3,3	160	14
M 75	1,9	60	9
W 12	2,3	70	9
W 14	3,0	80	11
W 16	4,5	205	16
W 18-CF	5,0	250	18
W 20-JF	5,8	270	17
W ELITE-SF	8,0	395	24
W A	4,5	225	16
W B	4,5	205	16
W C	3,0	80	11
W 35	4,8	245	15
W 40	4,5	225	16
W 45	3,3	160	14
W 50	3,1	140	11
W 55	3,1	140	11
W 60	2,4	85	9
W 65	2,4	85	9
W 70	1,9	60	9
W 75	1,9	60	9
Esordienti	2,3	70	9
Direct	4,2	220	15

## Terreno

Terreno carsico, ricco di dettagli rocciosi; visibilità molto buona; collinoso, con pendii da poco ripidi a molto ripidi, soprattutto per i percorsi più lunghi. La percorribilità varia da buona a discretamente buona.

## Note speciali

-La scala della mappa di gara sarà la seguente:

- 1:15.000 per le categorie M/W ELITE, M/W A, M/W 20 e M/W 18 e per le categorie della CPL
- 1:10.000 per tutte le altre categorie eccetto Esordienti e M/W 12
- 1:7.500 per le categorie Esordienti e M/W 12

-Ci sarà un cambio carta per le categorie M/W ELITE, M 20 e M 35 (e le categorie SM, SF e JM della CPL); per queste categorie, sarà utilizzato il metodo "Dalarna": agli atleti sarà data una mappa stampata fronte e retro in una busta di plastica (è vietato lasciare la busta di plastica in bosco) e, dopo aver punzonato l'ultimo punto di controllo della prima parte, gireranno la mappa per continuare con la seconda parte (il triangolo di partenza corrisponde all'ultimo punto di controllo della prima parte)

-Parcheggio disponibile molto vicino all'Arena e alla Baita Monte Corno

-La partenza è a 10 minuti al passo dall'Arena

- In aggiunta al punto di ristoro all'Arena, 4 punti di ristoro self-service saranno disponibili in bosco, con bottiglie d'acqua e bicchieri di plastica

-Occasionalmente si potranno incontrare alcune buche rocciose sul terreno; le più profonde e le più pericolose saranno delimitate in modo da renderle immediatamente riconoscibili

-Dopo la gara, sarà possibile pranzare alla Baita Monte Corno ai seguenti prezzi convenzionati:

- |  |      |
|--|------|
| • Menu con portata principale ( <i>scelta tra una lista di primi piatti</i> )  | 12 € |
| • Menu con piatto secondario ( <i>scelto tra una lista di secondi piatti</i> ) | 15 € |
| • Menu completo ( <i>primo + secondo</i> )                                     | 25 € |

È necessario prenotare il pranzo in anticipo, direttamente alla Baita Monte Corno entro le 10:00 di domenica!



#HOP2017

# SIETE PRONTI PER GIOCARRE A SCACCHI ALL' #HOP2017??



**Vi aspettiamo!!**